

# MINATO CENTERED

港区の中核、価値ある場所に生きる。

エントランス完成予想CG

都営三田線「白金高輪」駅徒歩7分 | JR山手線「田町」駅徒歩13分 | 全戸角住戸・内廊下設計

1LDK 9,900 100万円単位 月々返済 18 万円台～(予定) | 2LDK 20,900 万円台～(予定) | 銀座サロンにてVRモデルルーム公開中 ご予約制

※掲載の完成予想CGは計画段階の図面を基に書き起こしたもので、形状・色味等は実際と異なります。外観形状の細部、エアコン室外機、照明、避雷針等、一部省略、または簡略しております。  
表現されている敷地内の植栽は、竣工から初期の育成期間を経た状態のものを想定して描いており、竣工時は植栽の育成を見込んで必要な間隔を取って植えております。設計・施工上の都合により、設定位置・樹高・本数等変更される場合があります。



月と海をモチーフにしたアートが、空間の中に洗練をもたらす。

エントランスホール完成予想CG



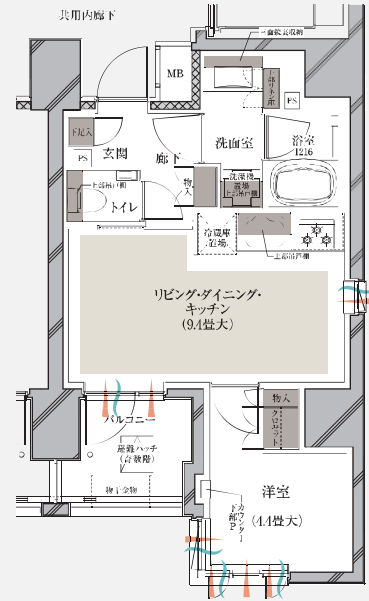
独立性の高い全戸角住戸、内廊下設計。

10階内廊下完成予想CG

全邸角住戸・内廊下設計が叶えるゆとりと寛ぎ。

**A type** 1LDK [専有面積]37.35㎡ バルコニー面積:4.79㎡

販売価格(予定) 月々返済額 ボーナス時加算額(年2回)  
**9,900万円台 185,825円 308,732円**  
 ※頭金990万円の場合

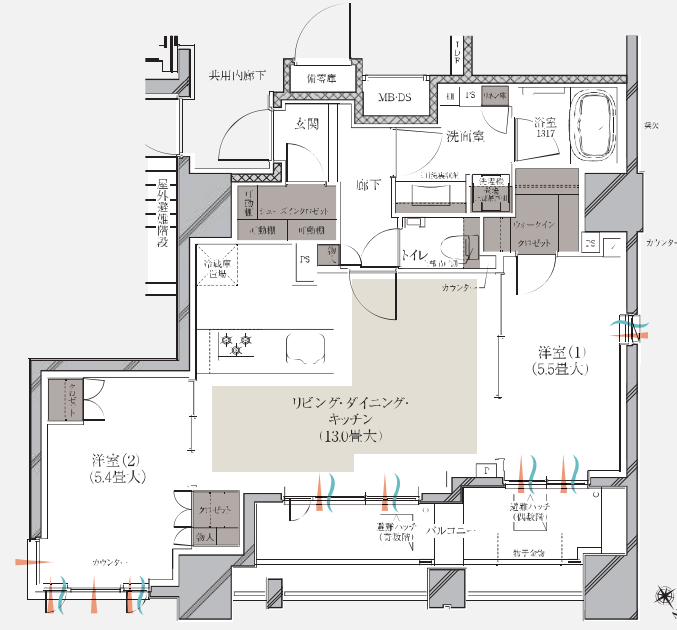


□ □ プライベート性の高い角住戸プラン2面採光の1LDKプラン。  
 □ 使い勝手の良い3ツ口コンロを搭載したキッチン。



＜ 間取りを体験  
 バーチャルモデル公開中

**G type** 2LDK+WIC+SIC [専有面積]62.08㎡ バルコニー面積:11.91㎡



□ □ 引き戸を開放すると2・3・9畳の一体空間が実現。  
 □ 洋室には大容量のウォークインクローゼットを設置。



＜ 間取りを体験  
 バーチャルモデル公開中

■ 収納 ■ 床暖房  
 ■ 採光 ■ 通風  
 WIC=ウォークインクローゼット  
 SIC=シューズインクローゼット



■「ルジェンテ白金高輪」全体概要●所在地/東京都港区三田五丁目11番3●交通/東京メトロ南北線・都営三田線「白金高輪」駅まで徒歩7分、都営三田線・浅草線「三田」駅まで徒歩11分、JR山手線・京浜東北線「田町」駅まで徒歩13分●敷地面積/347.84㎡●用途地域/商業地域・準工業地域●総戸数/38戸(販売対象外住戸22戸)●構造・規模/鉄筋コンクリート一部鉄骨造・地上13階建●建設確認済証番号/第CIA確認24第00832号(令和7年1月29日付)●工事完了年月/2026年12月下旬予定●引渡可能年月/2027年3月下旬予定●駐車場/なし●駐輪場/44台(2段ラック式)月額使用料:未定●分譲後の権利形態/敷地:専有面積割合による所有権の共有、建物:共用部分/専有面積割合による所有権の共有、建物専有部分/区分所有権●管理会社/株式会社東急コミュニティー(予定)●管理形態/区分所有者全員により管理組合を結成し、管理会社に委託●管理員の勤務形態/巡回管理●施工/株式会社吉原組●設計・監理/ラクス建築設計有限公司●売主/東急リアルバブル株式会社 〒150-0043東京都渋谷区道玄坂1-9-5 渋谷スクエアA 7F 国土交通大臣(12)第2611号、(一社)不動産協会会員、(公社)首都圏不動産公正取引協議会加盟、(一社)不動産流通経営協会会員●お問い合わせ先/「ルジェンテ白金高輪」電話番号:0120-109-122/営業時間:10:00~18:00/定休日:毎週火曜日・水曜日・木曜日(祝日除く)■第1期販売予定住戸概要●販売戸数/3戸(予定)●販売価格/9,900万円台~20,900万円台(100万円単位)●間取り/1LDK~2LDK●専有面積/37.35㎡~62.08㎡●バルコニー面積/4.79㎡~11.91㎡●管理費/未定●修繕積立金/未定●修繕積立基金/未定●販売開始時期/2026年3月上旬予定●本広告を行うまでは、契約または予約の申し込みは一切行いません。●一切代金、および申し込み順位の確保に関する措置を講じません。●販売戸数等の確定情報は本広告にてご案内致します。なお、本広告は当物件公式ホームページ(https://l-shirokanetakanawa.jp/)にて実施する予定です。(掲載予定時期 2026年3月上旬)

【返済例について】対象住戸Aタイプ302号室、販売予定価格9,990万円(予定)、頭金990万円、月々返済額(年12回)185,825円、ボーナス時加算(年2回)308,732円●月々のお支払いは別に管理費・修繕積立金等のお支払いが発生致します。●提携ローンのご案内●提携金融機関/SBI新生銀行●融資限度額/最高3億円※年収に対する年間返済額の割合により限度があります。●金利/0.59%●融資期間/35年以内●借り入れの際は別途、事務手数料等諸費用のお支払いが必要です。●融資資格/お借入時最終返済時の年齢が満80歳未満の方。銀行指定の団体信用生命保険に加入できる方。銀行指定の保証会社の保証を受けられる方。●金利・融資の条件は金融情勢により変更される場合があります。※融資を受ける際にはSBI新生銀行及び指定の保証会社の審査がございます。審査の結果によっては融資を受けられない場合がありますので予めご了承ください。掲載の返済例は35年返済で掲載しております。※前掲掲載融資条件は令和8年1月24日現在のものです。実際の金利は融資実行時のものが適用となります。※詳しくは係員へお問い合わせください。  
 ※掲載の完成予想CGは計画段階の図面を基に書き起こしたもので、形状・色味等は実際と異なります。外観形状の細部、エアコン室外機、照明、遊歩機等、一部省略、または省略しております。

ルジェンテ白金高輪  
**0120-109-122**  
 営業時間:10:00~18:00 定休日:火・水・木曜日(祝日除く)

物件HPはこちら

ルジェンテ白金高輪

検索



【売主】



東京都マンション環境性能表示

|           |      |
|-----------|------|
| 建物の断熱性    | ★★★★ |
| 設備の省エネ性   | ★★★★ |
| 再エネ設備・電気  | ★★☆☆ |
| 維持管理・劣化対策 | ★★★★ |
| みどり       | ★★☆☆ |

都民の健康と安全を確保する環境に関する条例に基づき、建築主が自己評価したものです。 2020年度基準